



Escritório Regional de São Paulo

Emprego e Remuneração dos Psicólogos no Mercado Formal de Trabalho

Setembro – 2016

APRESENTAÇÃO

Este trabalho tem por objetivo atualizar um breve perfil dos psicólogos¹, bem como caracterizar o mercado de trabalho formal para estes trabalhadores. Foram utilizados os dados de 2015 da Relação Anual de Informações Sociais – RAIS, do Ministério do Trabalho - MTb, para analisar um conjunto de elementos que caracterizam o profissional – gênero, faixa etária, natureza jurídica do estabelecimento empregador, jornada semanal, remuneração e faixa de remuneração média recebida pela categoria e tempo de permanência no emprego.

A RAIS consiste em um registro administrativo, de preenchimento obrigatório pelos responsáveis por todos os estabelecimentos com algum vínculo empregatício ao longo do ano de referência. Trata-se, portanto, de uma fonte de dados referente ao mercado de trabalho formal, sistematizada e disponibilizada anualmente pelo Ministério do Trabalho. Desta forma, este trabalho não capta informações sobre ocupados com outras formas de inserção no mercado de trabalho, senão dos profissionais com algum vínculo empregatício assalariado.

No caso dos psicólogos e psicanalistas, boa parte dos profissionais não possui vínculo empregatício, pois atuam estritamente como profissionais liberais. Sendo assim, este *Perfil* aborda uma determinada parcela da categoria, aquela que possui vínculo empregatício, ou seja, profissional assalariado nos setores público e privado. Entretanto, é justamente neste setor em que se circunscreve a ação sindical, o que torna este estudo relevante quando se busca compreender melhor o perfil da base de representação do Sindicato dos Psicólogos.

Ao final, apresenta-se um anexo com o mapeamento dos empregos e remuneração segundo os municípios paulistas, com o intuito de aportar elementos para o estudo estratégico da atuação sindical no estado.

¹ Para a tabulação dos dados utilizados neste estudo, utilizou-se a família ocupacional 2515: psicólogos e psicanalistas, de acordo com a Classificação Brasileira de Ocupações – CBO.

1. CARACTERIZAÇÃO DO MERCADO DE TRABALHO FORMAL DE PSICÓLOGOS NO BRASIL

De acordo com os dados da RAIS 2015, os profissionais com vínculo de emprego em dezembro eram 55.654 em todo território nacional (crescimento de 2,3% ante 2014). A região Sudeste responde pela maior participação, com 27.411 trabalhadores (ou 49,3% dos vínculos, apresentando uma leve queda na participação em relação a 2014, quando a região representava 49,7% dos vínculos totais), sendo que apenas no estado de São Paulo estavam 23,9% deles (13.308 trabalhadores), participação superior à verificada em cada uma das demais regiões, conforme a Tabela 1 e o Gráfico 1.

Os dados mostram ainda que as mulheres são predominantes, com 48.303 trabalhadoras (ou 86,8% do total de vínculos). A remuneração média dos profissionais psicólogos era de R\$ 3.462,34 na média nacional, com uma pequena discrepância entre a média percebida entre homens e mulheres: elas recebem uma remuneração média 3,6% menor, embora sejam a maioria em termos de vínculos.

Entre as grandes regiões, o Centro Oeste registra a maior média (R\$ 5.319,13) sob a influência determinante da média verificada no Distrito Federal (R\$ 7.955,31), onde atinge 2,3 vezes o valor nacional. A menor remuneração foi observada no Sergipe (R\$ 2.181,75). No estado de São Paulo, a média das remunerações (R\$ 3.708,44) ficou 7,1% acima da média nacional.

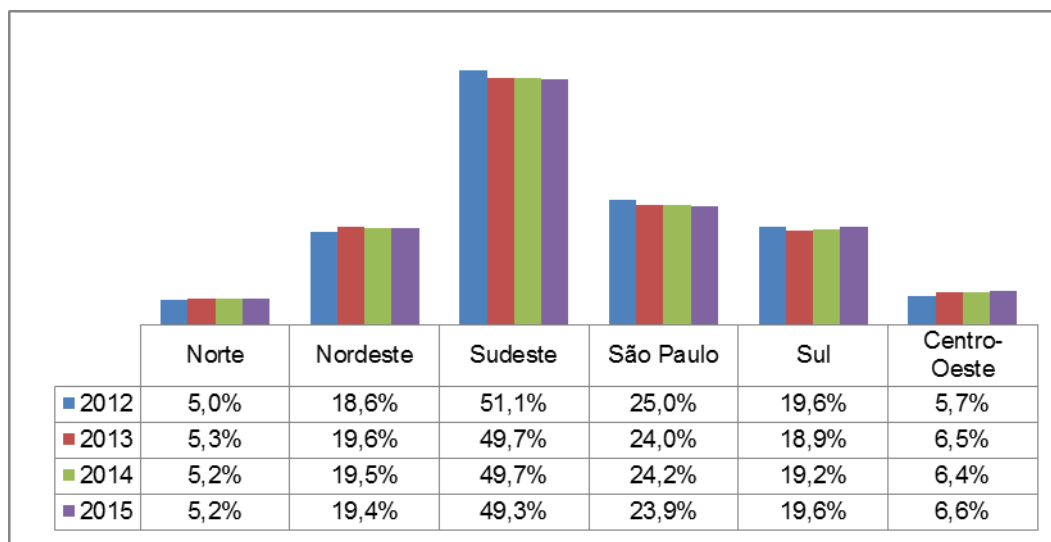
A evolução do contingente de profissionais empregados mostra uma taxa de crescimento, nos últimos doze anos, de 8,0% no país. Em localidades fora do estado de São Paulo a taxa atinge 9,6% ao ano, enquanto o número daqueles que exercem atividade no estado de SP cresceu 4,5% a.a. Por outro lado, a remuneração média no estado cresce a taxas superiores àquela verificada nas demais unidades da federação: a remuneração dos profissionais paulistas cresceu 1,2% em termos reais, acima da média dos demais estados (0,7%) (Tabela 2).

TABELA 1
Número e remuneração média de psicólogos, segundo sexo
Brasil, regiões naturais e UFs – 2015

Região/UF	Masculino		Feminino		Total	
	Nº Trab.	Rem. Média (R\$)	Nº Trab.	Rem. Média (R\$)	Nº Trab.	Rem. Média (R\$)
Norte	438	4.069,84	2.442	3.913,36	2.880	3.937,16
11 - Rondônia	47	3.699,20	227	3.708,32	274	3.706,76
12 - Acre	24	3.785,99	133	3.765,19	157	3.768,37
13 - Amazonas	77	3.851,70	414	4.039,26	491	4.009,85
14 - Roraima	21	6.105,15	156	4.451,16	177	4.647,40
15 - Pará	186	4.175,77	1.107	3.875,22	1.293	3.918,45
16 - Amapá	15	3.038,04	62	3.513,04	77	3.420,51
17 - Tocantins	68	3.982,51	343	3.905,41	411	3.918,16
Nordeste	1.424	2.762,72	9.359	2.552,93	10.783	2.580,63
21 - Maranhão	71	2.901,17	372	2.812,26	443	2.826,51
22 - Piauí	104	2.650,88	449	2.511,50	553	2.537,71
23 - Ceará	197	3.103,00	1.084	2.765,90	1.281	2.817,74
24 - Rio Grande do Norte	92	3.230,65	546	2.755,41	638	2.823,94
25 - Paraíba	178	2.503,41	1.324	2.376,61	1.502	2.391,64
26 - Pernambuco	319	2.594,20	3.040	2.428,36	3.359	2.444,11
27 - Alagoas	87	2.413,34	521	2.306,11	608	2.321,46
28 - Sergipe	71	2.844,56	355	2.049,19	426	2.181,75
29 - Bahia	305	2.815,91	1.668	2.852,82	1.973	2.847,12
Sudeste	3.750	3.541,67	23.661	3.424,95	27.411	3.440,92
31 - Minas Gerais	1.096	3.085,72	6.560	2.882,32	7.656	2.911,44
32 - Espírito Santo	195	3.457,78	966	3.198,80	1.161	3.242,30
33 - Rio de Janeiro	747	3.854,88	4.539	3.532,33	5.286	3.577,91
35 - São Paulo	1.712	3.706,46	11.596	3.708,73	13.308	3.708,44
Sul	1.283	3.837,52	9.607	3.607,46	10.890	3.634,56
41 - Paraná	523	4.135,03	3.634	3.937,10	4.157	3.962,00
42 - Santa Catarina	340	3.658,20	2.527	3.143,36	2.867	3.204,41
43 - Rio Grande do Sul	420	3.612,22	3.446	3.600,16	3.866	3.601,47
Centro-Oeste	456	5.168,82	3.234	5.340,32	3.690	5.319,13
50 - Mato Grosso do Sul	89	3.774,56	688	3.595,76	777	3.616,24
51 - Mato Grosso	74	3.575,76	490	3.594,17	564	3.591,76
52 - Goiás	94	4.298,14	881	3.924,39	975	3.960,42
53 - Distrito Federal	199	6.796,06	1.175	8.151,64	1.374	7.955,31
Brasil	7.351	3.574,82	48.303	3.445,22	55.654	3.462,34

Fonte: RAIS. MTb.
 Elaboração: DIEESE.

GRÁFICO 1
Distribuição percentual dos psicólogos por região natural
Regiões selecionadas, 2012 – 2015



Fonte: RAIS. MTb.
 Elaboração: DIEESE

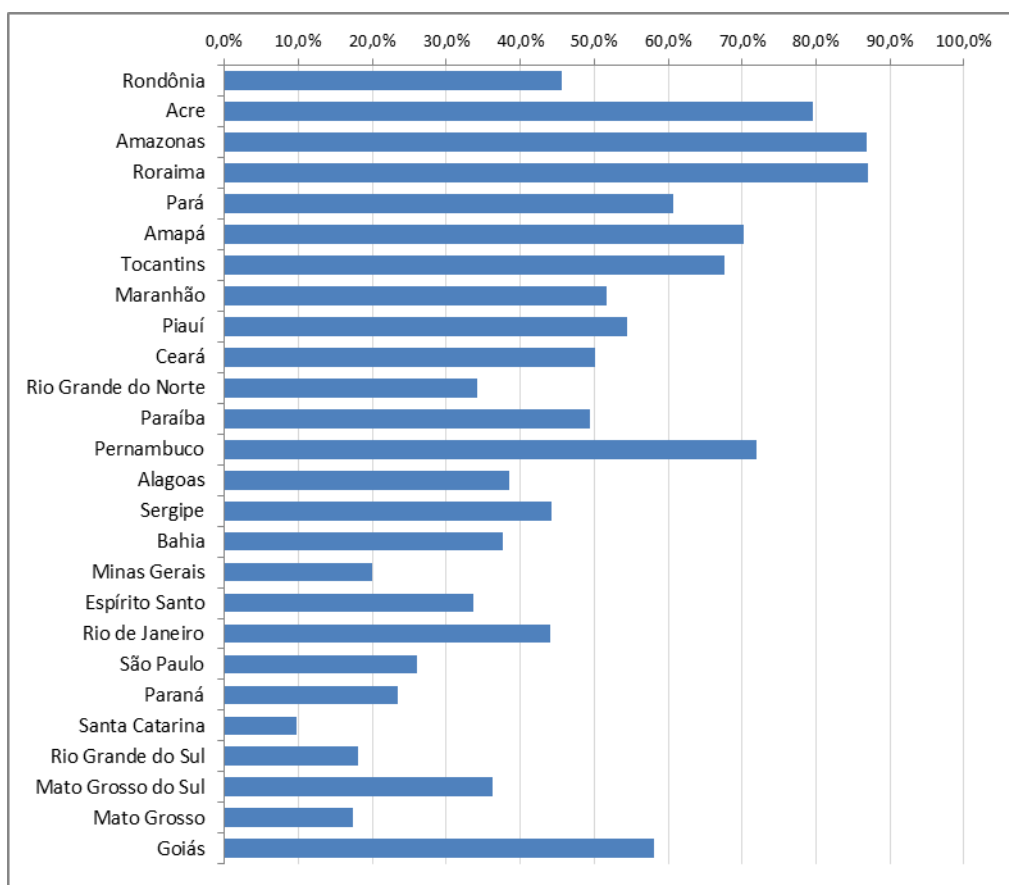
TABELA 2
Evolução do emprego e remuneração média dos psicólogos
São Paulo e demais UFs, 2003 – 2015

Ano	São Paulo				Demais UF			
	Nº Trab.	Rem Média	Rem Média Real *	Var Real	Nº Trab.	Rem Média	Rem Média Real *	Var Real
2003	7.876	1.611,94	3.223,65	-	14.098	1.548,30	3.096,40	-
2004	8.090	1.747,62	3.293,05	2,2%	15.765	1.702,67	3.208,35	3,6%
2005	8.570	1.872,20	3.358,31	2,0%	17.903	1.769,25	3.173,64	-1,1%
2006	9.240	1.989,39	3.470,88	3,4%	19.991	1.855,05	3.236,50	2,0%
2007	10.146	2.144,75	3.558,49	2,5%	21.300	1.921,23	3.187,64	-1,5%
2008	10.452	2.170,65	3.382,26	-5,0%	23.513	2.108,37	3.285,22	3,1%
2009	11.551	2.279,95	3.412,20	0,9%	27.176	2.281,38	3.414,34	3,9%
2010	12.323	2.437,20	3.426,03	0,4%	31.576	2.431,33	3.417,79	0,1%
2011	11.206	2.805,53	3.717,76	8,5%	34.911	2.584,25	3.424,53	0,2%
2012	12.078	2.969,01	3.704,79	-0,3%	36.206	2.795,85	3.488,73	1,9%
2013	12.437	3.256,74	3.849,69	3,9%	39.339	2.933,85	3.468,01	-0,6%
2014	13.152	3.478,99	3.871,28	0,6%	41.244	3.157,83	3.513,91	1,3%
2015	13.308	3.708,44	3.708,44	-4,2%	42.346	3.385,00	3.385,00	-3,7%
Média Anual	4,5%	7,2%	1,2%		9,6%	6,7%	0,7%	

* em R\$ de Dez 2015 – INPC
 Fonte: RAIS. MTb.
 Elaboração: DIEESE

A análise dos dados de acordo com o local de atuação mostra que dos 55.654 psicólogos analisados, 35,3% (ou 19.654 trabalhadores) exercem a profissão nas capitais das Unidades da Federação. Em alguns estados, sobretudo onde existem polos urbanos importantes localizados no interior, a presença de profissionais nas capitais é significativamente menor. Em São Paulo, a participação é de 26,1%, enquanto em Florianópolis (capital de Santa Catarina) a proporção era de apenas 9,7% de vínculos exercidos na capital, seguindo-se de Cuiabá (Mato Grosso), com a presença de 17,4% dos vínculos, e Porto Alegre (Rio Grande do Sul) com 18,1% dos vínculos. Por outro lado, em estados da região norte, a presença dos vínculos existentes nas capitais está acima de 50% e, em alguns casos, se aproxima de 90% (Gráfico 2 e Tabela 3).

GRÁFICO 2
Proporção de psicólogos nas capitais (em %)
Brasil – 2015



Fonte: RAIS. MTb.
 Elaboração: DIEESE.- ERSP

TABELA 3
Concentração dos empregos de psicólogos nas capitais e no interior,
segundo unidades da federação
Brasil, 2015

UF	Capital			Interior		
	Nº Trab.	%	Rem. Média	Nº Trab.	%	Rem. Média
Rondônia	125	45,6%	4.250,93	149	54,4%	3.250,24
Acre	125	79,6%	4.182,39	32	20,4%	2.151,11
Amazonas	426	86,8%	4.157,53	65	13,2%	3.041,98
Roraima	154	87,0%	5.103,36	23	13,0%	1.594,39
Pará	785	60,7%	4.516,10	508	39,3%	2.994,92
Amapá	54	70,1%	4.043,00	23	29,9%	1.959,00
Tocantins	278	67,6%	4.763,37	133	32,4%	2.151,49
Maranhão	229	51,7%	3.509,58	214	48,3%	2.095,56
Piauí	301	54,4%	3.265,75	252	45,6%	1.668,12
Ceará	641	50,0%	3.282,37	640	50,0%	2.352,38
Rio Grande do Norte	218	34,2%	4.475,81	420	65,8%	1.966,55
Paraíba	741	49,3%	3.148,06	761	50,7%	1.655,10
Pernambuco	2.418	72,0%	2.629,69	941	28,0%	1.967,26
Alagoas	234	38,5%	3.231,58	374	61,5%	1.752,02
Sergipe	188	44,1%	2.489,91	238	55,9%	1.938,32
Bahia	742	37,6%	3.890,88	1.231	62,4%	2.217,98
Minas Gerais	1.534	20,0%	4.175,22	6.122	80,0%	2.594,77
Espírito Santo	391	33,7%	4.809,77	770	66,3%	2.446,34
Rio de Janeiro	2.327	44,0%	4.780,13	2.959	56,0%	2.632,47
São Paulo	3.470	26,1%	4.840,95	9.838	73,9%	3.308,98
Paraná	975	23,5%	6.155,96	3.182	76,5%	3.289,74
Santa Catarina	279	9,7%	5.282,15	2.588	90,3%	2.980,42
Rio Grande do Sul	699	18,1%	5.377,21	3.167	81,9%	3.209,54
Mato Grosso do Sul	282	36,3%	3.987,60	495	63,7%	3.404,67
Mato Grosso	98	17,4%	4.096,06	466	82,6%	3.485,70
Goiás	566	58,1%	4.839,80	409	41,9%	2.743,49
Distrito Federal	1.374	100,0%	7.955,31	-	-	-
Total	19.654	35,3%	4.528,60	36.000	64,7%	2.880,22

Fonte: RAIS. MTb.

Elaboração: DIEESE.- ERSP

2. EMPREGADORES DOS PSICÓLOGOS

O grande empregador dos psicólogos no mercado de trabalho formal no Brasil é o setor público (60,8%), seguindo-se as entidades sem fins lucrativos (25,2%) e, em menor proporção, ao segmento das empresas privadas (12,6%). O destaque entre o setor público fica com os municípios, que contratam 44,4% dos profissionais.

Em São Paulo, essa tendência na distribuição se repete, porém com patamares mais próximos entre o setor público em geral (37,4%) e as entidades sem fins lucrativos, que ganham importância na absorção de profissionais assalariados (40,7%) (Tabela 4).

TABELA 4
Distribuição percentual dos psicólogos segundo segmento de atuação
Estado de São Paulo e demais UFs, 2015

Natureza Jurídica do Empregador	São Paulo			Demais Ufs			Brasil		
	Nº Trab	%	Rem Média	Nº Trab	%	Rem Média	Nº Trab	%	Rem Média
Setor Público Federal	118	0,9%	9.273,61	1.901	4,5%	8.673,33	2.019	3,6%	8.708,41
Setor Público Estadual	1.309	9,8%	6.399,54	5.395	12,7%	4.599,34	6.704	12,0%	4.950,84
Setor Público Municipal	4.976	37,4%	3.717,47	19.737	46,6%	2.914,62	24.713	44,4%	3.076,28
Setor Público - Outros	24	0,2%	2.433,36	395	0,9%	2.099,78	419	0,8%	2.118,88
Entidade Empresa Estatal	44	0,3%	10.832,83	656	1,5%	10.413,91	700	1,3%	10.440,25
Entidade Empresa Privada	1.400	10,5%	3.077,34	5.622	13,3%	2.574,61	7.022	12,6%	2.674,84
Entidades sem Fins Lucrativos	5.423	40,7%	3.044,51	8.618	20,4%	2.590,48	14.041	25,2%	2.765,84
Pessoa Física e outras	14	0,1%	2.053,75	22	0,1%	2.431,54	36	0,1%	2.284,62
Total	13.308	100%	3.708,44	42.346	100%	3.385,00	55.654	100%	3.462,34

Fonte: RAIS. MTb.
Elaboração: DIEESE - ERSP

No país, as maiores remunerações médias são encontradas nas empresas estatais, em que pese a pouca incidência de profissionais (pouco mais de 1%). O setor público federal remunera em média, R\$ 8.708,41 aos trabalhadores da área, mas também tem pequena participação no emprego total (3,6%). O serviço público municipal, maior empregador da categoria, registra remuneração média de R\$ 3.076,28, seguindo-se as entidades filantrópicas com R\$ 2.765,84, também inferior à média geral. Nos governos estaduais, a remuneração atinge R\$ 4.950,84 a uma parcela de 12% dos profissionais. A iniciativa privada, que emprega 12,6% dos profissionais, remunera um valor médio que corresponde a 77% da remuneração geral.

Quando observada pela ótica da natureza da atividade econômica (CNAE 2.0), fica evidente a grande concentração nas atividades de *Administração Pública, Defesa e Seguridade Social*. Dos 55.654 psicólogos, 31.179 (ou 56% do total) atuam nesta seção de atividade no Brasil. As atividades ligadas à *Saúde Humana e Serviços Sociais* vêm logo em seguida com 10.843

trabalhadores (ou 19% do total). No estado de São Paulo, as duas mesmas seções de atividade representam 46% e 30% do total de psicólogos assalariados.

No que tange a remuneração, em todas as localidades analisadas, os maiores valores correspondem aos trabalhadores das atividades das *Indústrias Extrativas*, quando observada a perspectiva nacional, enquanto em São Paulo este destaque fica com os setores de *Eletricidade e Gás, Indústrias Extrativas e Construção*, embora o volume de emprego nesses setores seja pouco representativo (Tabela 5).

TABELA 5
Número e remuneração média de psicólogos, segundo seção de atividade econômica (1)
Brasil, Estado de São Paulo e demais UFs – 2015

Seção CNAE	São Paulo		Demais UF		Brasil	
	Nº Trab.	Rem. Média	Nº Trab.	Rem. Média	Nº Trab.	Rem. Média
Agricultura, Pecuária, Produção Florestal, Pesca E Aqüicultura	8	3.685,82	45	3.372,81	53	3.420,06
Indústrias Extrativas	2	12.704,92	26	13.683,63	28	13.613,72
Indústrias de Transformação	96	4.907,12	360	5.899,76	456	5.690,78
Eletricidade e Gás	1	19.007,07	50	9.784,48	51	9.965,32
Água, Esgoto, Ativ. de Gestão de Resíduos e Descontaminação	6	5.896,88	50	9.287,62	56	8.924,33
Construção	32	8.890,99	149	5.386,57	181	6.006,14
Comércio, Reparação de Veículos Automotores e Motocicletas	89	3.123,74	426	3.081,01	515	3.088,40
Transporte, Armazenagem e Correio	84	5.517,19	368	5.132,88	452	5.204,30
Alojamento e Alimentação	23	2.276,26	63	2.281,31	86	2.279,96
Informação e Comunicação	16	4.705,23	54	4.321,32	70	4.409,07
Atividades Financeiras, de Seguros e Serviços Relacionados	142	3.382,18	439	3.373,41	581	3.375,55
Atividades Imobiliárias	6	4.264,89	5	1.745,59	11	3.119,75
Atividades Profissionais, Científicas e Técnicas	47	4.675,00	262	5.509,22	309	5.382,34
Atividades Administrativas e Serviços Complementares	175	3.267,17	443	2.690,08	618	2.853,50
Administração Pública, Defesa e Seguridade Social	6.069	4.178,97	25.110	3.376,88	31.179	3.533,00
Educação	773	4.738,73	3.610	4.322,24	4.383	4.395,70
Saúde Humana e Serviços Sociais	3.994	3.248,84	6.849	3.122,93	10.843	3.169,31
Artes, Cultura, Esporte e Recreação	37	3.551,38	79	2.757,47	116	3.010,70
Outras Atividades de Serviços	1.706	2.450,06	3.958	2.336,18	5.664	2.370,48
Serviços Domésticos	2	4.150,57	-	-	2	4.150,57
Total	13.308	3.708,44	42.346	3.385,00	55.654	3.462,34

Fonte: RAIS. MTb.

Elaboração: DIEESE.- ERSP

(1) Classificação Nacional de Atividades Econômicas (CNAE) 2.0.

3. FAIXA ETÁRIA DOS PROFISSIONAIS

A distribuição dos psicólogos segundo faixa etária demonstra uma predominância de trabalhadores com 30 a 39 anos, sem diferenças no que respeito à localidade de atuação (cerca de 40% dos profissionais encontram-se nesta faixa etária, indistintamente no estado ou nas demais localidades). As demais faixas etárias apresentam percentuais de participação muito próximos, com aproximadamente 20% do total, inclusive os trabalhadores jovens de 18 a 29 anos.

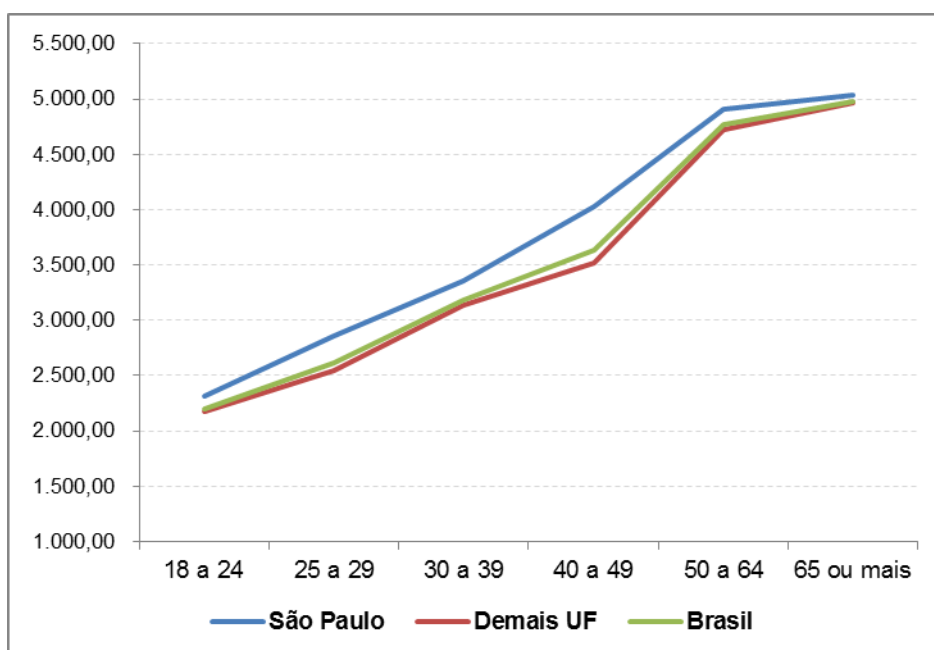
TABELA 6
Número e remuneração média de psicólogos segundo faixa etária
Brasil, Estado de São Paulo e demais UF's – 2015

Faixa Etária	São Paulo		Demais UF		Brasil	
	Nº Trab.	Rem Média	Nº Trab.	Rem Média	Nº Trab.	Rem Média
18 a 24	219	2.311,43	944	2.174,38	1.163	2.200,19
25 a 29	2.265	2.862,66	7.484	2.546,15	9.749	2.619,68
30 a 39	5.418	3.358,21	17.316	3.133,34	22.734	3.186,93
40 a 49	2.692	4.023,10	8.681	3.513,15	11.373	3.633,85
50 a 64	2.619	4.909,78	7.502	4.718,49	10.121	4.767,99
65 ou mais	95	5.032,12	419	4.965,04	514	4.977,44
Total	13.308	3.708,44	42.346	3.385,00	55.654	3.462,34

Fonte: RAIS. MTb.
Elaboração: DIEESE - ERSP

Ao relacionar as faixas etárias com a remuneração média, percebe-se que existe uma forte correlação entre as variáveis agrupadas nas faixas. No Gráfico 3 a seguir, é possível visualizar que há um padrão até as faixas etárias mais altas: o crescimento da remuneração associado à faixa etária aumenta de forma linear (especialmente no estado de São Paulo) até a faixa etária de 40 a 64 anos de idade, momento em que se observa uma inflexão mais importante, com praticamente estagnação do rendimento médio verificado para os trabalhadores com mais de 65 anos (Gráfico 3).

GRÁFICO 3
Remuneração Média dos Psicólogos por faixa etária
Estado de São Paulo e demais UFs – 2015



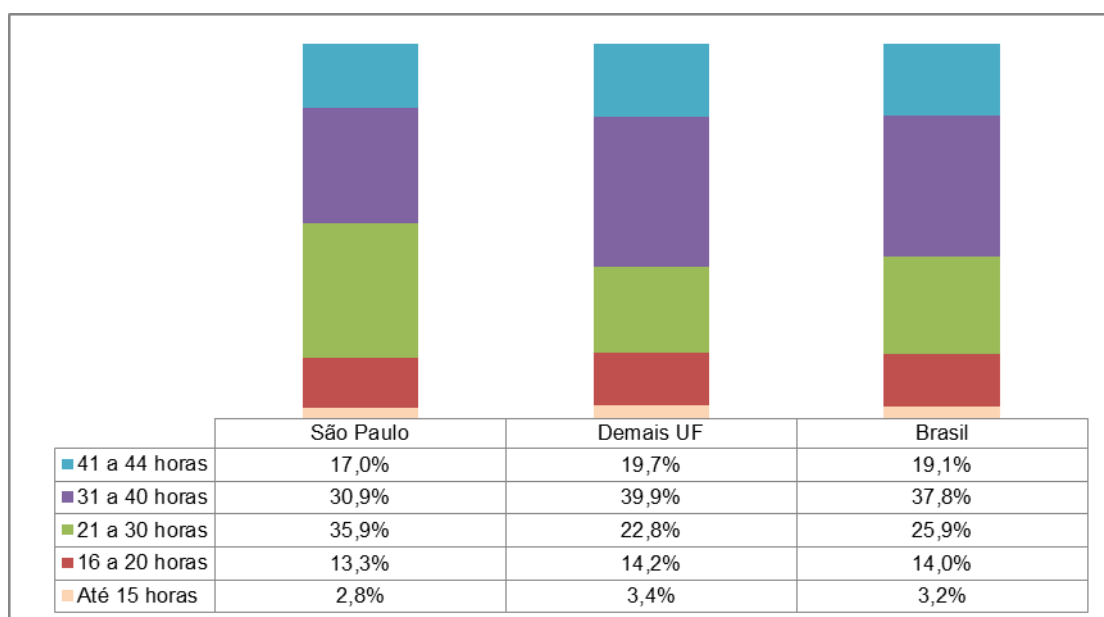
Fonte: RAIS. MTb.
 Elaboração: DIEESE

4. A CARGA HORÁRIA SEMANAL CONTRATADA

A jornada mais frequente para os psicólogos, no estado de São Paulo, corresponde à faixa de 21 a 30 horas semanais (35,9% dos profissionais) enquanto nas demais unidades da federação, 39,9% dos trabalhadores estão na faixa entre 31 e 40 horas.

Verifica-se ainda uma participação significativa de profissionais com jornadas reduzidas, de até 20 horas semanais. Foram contabilizados cerca de 16% a 17% dos vínculos nessa faixa, tanto no estado de São Paulo como nos números totais do país, possivelmente indicando a existência de múltiplos vínculos para um mesmo trabalhador (Gráfico 4).

GRÁFICO 4
Distribuição dos profissionais e remuneração média segundo faixa de jornada semanal
Estado de São Paulo e demais UFs – 2015



Fonte: RAIS. MTb.
 Elaboração: DIEESE – ERSP

5 TEMPO DE PERMANÊNCIA NO EMPREGO

Quanto ao tempo de permanência no emprego, verifica-se que 34% dos psicólogos no estado de São Paulo contavam com menos de dois anos no emprego e 18,5% não chegavam a um ano completo. Nas demais UFs, esses percentuais são muito próximos: 36,2% e 20,4%, respectivamente (Tabela 7).

É importante lembrar que esses dados referem-se apenas aos profissionais com vínculo formal de trabalho, que como visto anteriormente, em grande parte trabalha no serviço público e entidades sem fins lucrativos.

O Gráfico 5 a seguir mostra que a remuneração está fortemente ligada ao tempo de experiência do profissional, em escala exponencial, principalmente quando se rompe a marca dos 10 anos de permanência no emprego, onde seria razoável supor que exista migração para cargos de supervisão.

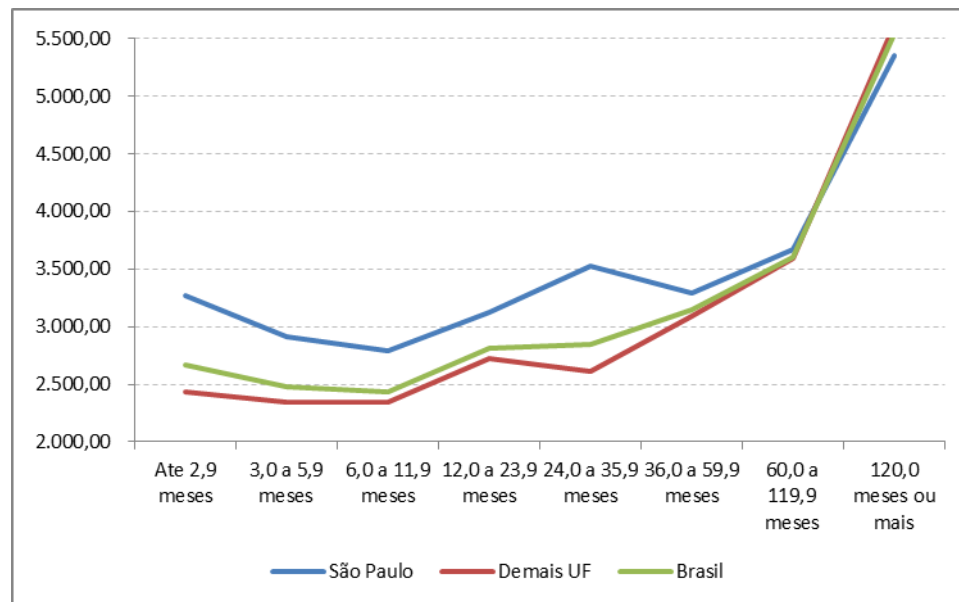
Também no mesmo Gráfico, é possível perceber que a remuneração inicial, para profissionais com pouco tempo de casa (até 3 anos), é consideravelmente maior no estado de São Paulo do que nas demais UFs do país.

TABELA 7
Distribuição dos psicólogos, segundo tempo de casa
Estado de São Paulo e demais UFs – 2015

Faixa Tempo Emprego	São Paulo			Demais UF			Brasil		
	Nº Trab.	%	Rem. Média	Nº Trab.	%	Rem. Média	Nº Trab.	%	Rem. Média
Ate 2,9 meses	569	4,3%	3.270,52	1.482	3,5%	2.434,16	2.051	3,7%	2.666,18
3,0 a 5,9 meses	621	4,7%	2.912,24	2.107	5,0%	2.344,07	2.728	4,9%	2.473,41
6,0 a 11,9 meses	1.278	9,6%	2.789,08	5.069	12,0%	2.346,13	6.347	11,4%	2.435,32
12,0 a 23,9 meses	2.051	15,4%	3.128,25	6.678	15,8%	2.721,99	8.729	15,7%	2.817,45
24,0 a 35,9 meses	1.619	12,2%	3.529,93	4.835	11,4%	2.616,75	6.454	11,6%	2.845,82
36,0 a 59,9 meses	2.090	15,7%	3.293,81	5.962	14,1%	3.096,63	8.052	14,5%	3.147,81
60,0 a 119,9 meses	2.422	18,2%	3.666,93	8.614	20,3%	3.590,02	11.036	19,8%	3.606,90
120,0 meses ou mais	2.656	20,0%	5.352,72	7.598	17,9%	5.617,83	10.254	18,4%	5.549,16
Sem Informação	2,00	0,0%	2.412,40	1	0,0%	1.904,60	3	0,0%	2.243,13
Total	13.308	100%	3.708,44	42.346	100%	3.385,00	55.654	100%	3.462,34

Fonte: RAIS. MTb.
 Elaboração: DIEESE - ERSP

GRÁFICO 5
Remuneração média dos psicólogos, segundo tempo de casa
Estado de São Paulo e demais UFs – 2015



Fonte: RAIS. MTb.
 Elaboração: DIEESE - ERSP

5. ADMISSÕES E DESLIGAMENTOS EM 2016

A movimentação dos psicólogos no período mais recente indica que, nos primeiros sete meses de 2016 (janeiro a julho), foram agregados 321 vínculos ao mercado formal no total do país, embora com saldos negativos nos meses de junho e julho. O salário médio dos admitidos ficou em média em R\$ 2.258 e equivaleu a 90,3% do salário médio dos desligados (R\$ 2.500).

No estado de São Paulo foram abertas, em termos líquidos, 171 vagas nesse período, com eliminação líquida de postos somente no mês de junho. Já o salário médio dos novos vínculos ficou em R\$ 2.491, ou seja, um valor equivalente a 88,6% dos salários dos que deixaram o emprego (R\$ 2.810).

TABELA 6
Movimentação dos psicólogos e salário médio
Brasil e São Paulo, janeiro a julho de 2016

Mês	Brasil						São Paulo					
	Admitidos		Desligados		Saldo	Salário Adm/Desl	Admitidos		Desligados		Saldo	Salário Adm/Desl
	Nº Trab.	Salário Mensal	Nº Trab.	Salário Mensal			Nº Trab.	Salário Mensal	Nº Trab.	Salário Mensal		
jan/16	504	2.405,12	430	2.281,13	74	105,4%	182	2.415,07	131	2.618,37	51	92,2%
fev/16	604	2.184,59	527	2.439,36	77	89,6%	216	2.445,51	175	2.494,86	41	98,0%
mar/16	647	2.243,49	574	2.693,77	73	83,3%	220	2.450,86	187	3.360,59	33	72,9%
abr/16	575	2.267,45	451	2.482,02	124	91,4%	204	2.562,84	175	2.756,39	29	93,0%
mai/16	492	2.313,29	487	2.554,14	5	90,6%	200	2.627,94	148	2.798,02	52	93,9%
jun/16	511	2.273,25	514	2.484,65	-3	91,5%	159	2.537,35	198	2.773,74	-39	91,5%
jul/16	429	2.118,69	458	2.511,65	-29	84,4%	140	2.372,45	136	2.782,42	4	85,3%
Total	3.762	2.258,29	3.441	2.500,25	321	90,3%	1.321	2.491,26	1.150	2.810,54	171	88,6%

Fonte: CAGED - MTb

Elaboração: DIEESE - ERSP

ANEXOS

Emprego e Remuneração de psicólogos em municípios que empregam até 40 profissionais no estado de São Paulo – 2015

Município	Masculino		Feminino		Total	
	Nº Trab.	Rem. Média	Nº Trab.	Rem. Média	Nº Trab.	Rem. Média
SAO PAULO	489	4.348,84	2.981	4.921,68	3.470	4.840,95
CAMPINAS	84	4.953,34	508	4.831,82	592	4.849,06
SANTO ANDRE	35	4.573,11	232	4.153,94	267	4.208,89
SANTOS	31	4.166,42	212	4.034,40	243	4.051,24
RIBEIRAO PRETO	19	3.874,38	218	4.247,87	237	4.217,93
SAO JOSE DO RIO PRETO	25	2.610,92	193	3.425,55	218	3.332,13
BAURU	14	2.362,17	197	3.585,37	211	3.504,21
GUARULHOS	23	2.981,23	137	3.622,17	160	3.530,03
SOROCABA	21	3.580,06	139	3.126,00	160	3.185,59
SAO JOSE DOS CAMPOS	23	6.269,56	129	4.386,93	152	4.671,81
JUNDIAI	19	5.133,37	129	4.042,80	148	4.182,81
PIRACICABA	16	4.006,78	126	3.273,42	142	3.356,05
SAO BERNARDO DO CAMPO	13	3.295,43	114	4.242,95	127	4.145,96
FRANCA	12	2.839,13	111	2.922,03	123	2.913,94
PRESIDENTE PRUDENTE	15	3.365,57	97	2.916,94	112	2.977,03
MARILIA	10	2.882,68	101	2.978,50	111	2.969,87
OSASCO	21	4.478,48	89	4.346,76	110	4.371,91
ARACATUBA	7	2.357,06	101	2.441,75	108	2.436,26
MAUA	20	3.749,53	88	3.471,08	108	3.522,65
BARUERI	16	5.709,11	89	6.033,13	105	5.983,76
LIMEIRA	10	4.215,21	88	3.688,36	98	3.742,12
ARARAQUARA	17	2.904,47	67	3.044,13	84	3.015,86
SAO VICENTE	10	2.908,07	74	2.817,01	84	2.827,85
JACAREI	17	3.290,93	61	3.719,34	78	3.625,97
AMERICANA	7	2.737,55	68	3.025,04	75	2.998,21
RIO CLARO	9	4.135,76	66	3.333,93	75	3.430,15
TAUBATE	6	3.174,45	69	3.498,32	75	3.472,41
BRAGANCA PAULISTA	10	3.061,40	64	3.287,60	74	3.257,04
GUARUJA	10	4.237,98	62	3.253,09	72	3.389,88
TABOAO DA SERRA	9	2.522,22	57	2.777,40	66	2.742,60
MOGI MIRIM	4	1.760,89	61	3.815,44	65	3.689,00
PRAIA GRANDE	7	4.241,32	58	3.208,51	65	3.319,74
DIADEMA	15	5.521,86	47	4.450,65	62	4.709,82
BARRETOS	9	2.598,08	52	3.542,05	61	3.402,78
JAU	2	1.954,61	58	2.596,94	60	2.575,52
BOTUCATU	8	3.741,16	51	3.469,27	59	3.506,13
SUMARE	11	4.548,69	44	4.004,02	55	4.112,96
CATANDUVA	4	2.385,85	49	2.215,13	53	2.228,02
INDAIATUBA	7	4.626,55	46	3.913,16	53	4.007,38
MOGI GUACU	3	1.510,95	50	2.690,21	53	2.623,45
LEME	5	2.587,76	47	2.987,73	52	2.949,27
ITU	5	3.511,51	46	2.718,04	51	2.795,83
VINHEDO	4	3.782,11	46	3.992,41	50	3.975,58
COTIA	4	5.194,50	45	2.977,51	49	3.158,49
MOGI DAS CRUZES	4	3.062,15	45	2.785,56	49	2.808,14
ITAPETINGA	10	3.301,33	38	2.158,38	48	2.396,49
ITAPIRA	4	2.434,65	44	2.726,21	48	2.701,91
TUPA	10	1.701,65	37	1.751,01	47	1.740,51
GUARATINGUETA	4	2.483,95	42	2.454,09	46	2.456,68
PAULINIA	2	5.469,44	44	6.186,09	46	6.154,93
ATIBAIA	13	2.578,09	31	2.504,56	44	2.526,29
EMBU DAS ARTES	6	4.573,83	38	4.702,13	44	4.684,63
FERRAZ DE VASCONCELOS	7	3.922,61	37	3.201,38	44	3.316,12
SAO CARLOS	5	6.039,39	39	3.735,29	44	3.997,12
SERTAOZINHO	8	3.175,78	36	3.731,94	44	3.630,82
SUZANO	6	5.276,19	38	5.400,47	44	5.383,52
ASSIS	5	3.558,34	38	3.918,61	43	3.876,72
CARAPICUIBA	10	2.494,56	33	2.307,26	43	2.350,82
PINDAMONHANGABA	7	3.924,08	36	3.630,62	43	3.678,39
POA	12	3.304,23	30	4.555,18	42	4.197,76
FRANCO DA ROCHA	2	4.098,22	39	3.996,36	41	4.001,33
Outros Municípios	491	2.820,67	3.584	2.698,20	4.075	2.712,96
Total	1.712	3.706,46	11.596	3.708,73	13.308	3.708,44

Emprego e Remuneração de psicólogos no estado de São Paulo, por região de Governo – 2015

Região de Governo de São Paulo	Masculino		Feminino		Total	
	Nº Trab.	Rem.Média	Nº Trab.	Rem.Média	Nº Trab.	Rem.Média
Metropolitana de São Paulo	732	4.217,13	4.444	4.576,95	5.176	4.526,06
Registro	14	3.231,08	51	3.161,07	65	3.176,15
Santos	67	3.913,84	486	3.466,48	553	3.520,68
Caraguatatuba	13	4.833,18	69	4.332,57	82	4.411,93
Cruzeiro	4	1.805,14	26	2.187,98	30	2.136,93
Guaratinguetá	13	2.617,65	121	2.270,48	134	2.304,16
São José dos Campos	46	4.642,24	218	3.955,37	264	4.075,05
Taubaté	19	3.107,20	136	3.173,21	155	3.165,12
Avare	21	3.796,06	110	2.930,46	131	3.069,22
Botucatu	14	3.255,55	86	2.955,47	100	2.997,48
Itapetininga	19	3.435,82	118	2.473,78	137	2.607,20
Itapeva	6	2.709,36	63	2.302,56	69	2.337,93
Sorocaba	64	3.100,41	353	2.857,88	417	2.895,10
Bragança Paulista	36	2.941,46	174	2.844,16	210	2.860,84
Campinas	148	4.291,03	1.090	4.128,24	1.238	4.147,70
Jundiaí	37	4.624,56	262	4.031,54	299	4.104,92
Limeira	29	3.008,08	219	3.111,87	248	3.099,73
Piracicaba	22	3.543,54	172	3.094,95	194	3.145,82
Rio Claro	12	3.509,41	85	3.177,11	97	3.218,22
São João da Boa Vista	26	2.904,44	154	2.357,21	180	2.436,25
Ribeirão Preto	43	3.203,83	428	3.491,02	471	3.464,80
Bauru	27	2.290,78	300	3.177,42	327	3.104,21
Jaú	11	2.089,96	109	2.399,37	120	2.371,01
Lins	7	3.218,78	51	3.010,05	58	3.035,24
Catanduva	11	2.388,48	109	2.316,89	120	2.323,45
Fernando	8	2.596,13	63	2.389,27	71	2.412,57
Jales	5	1.776,61	53	2.080,11	58	2.053,94
São José do Rio Preto	39	2.588,48	324	3.056,45	363	3.006,17
Votuporanga	8	2.038,93	77	2.274,72	85	2.252,53
Andradina	6	3.242,12	58	3.031,45	64	3.051,20
Aracatuba	18	2.534,30	218	2.459,14	236	2.464,87
Adamantina	9	1.053,91	56	1.991,24	65	1.861,46
Dracena	6	2.244,14	45	1.955,83	51	1.989,75
Presidente Prudente	29	2.832,42	221	2.615,65	250	2.640,80
Assis	14	2.688,20	88	3.066,62	102	3.014,68
Marília	19	2.655,40	153	2.887,84	172	2.862,16
Ourinhos	7	1.951,23	61	2.534,51	68	2.474,47
Tupã	17	1.806,22	62	1.876,78	79	1.861,60
Araraquara	35	2.913,34	184	2.942,94	219	2.938,21
São Carlos	7	4.924,88	65	3.224,31	72	3.389,64
Barretos	20	2.530,55	156	2.749,93	176	2.725,00
Franca	21	2.790,76	220	2.815,99	241	2.813,80
São Joaquim da Barra	3	2.550,41	58	2.811,12	61	2.798,29
Total	1.712	3.706,46	11.596	3.708,73	13.308	3.708,44

Ranking dos Municípios Empregadores em São Paulo - 2015

Município	Masculino		Feminino		Total	
	Nº Trab.	Rem. Médio	Nº Trab.	Rem. Médio	Nº Trab.	Rem. Médio
SAO PAULO	489	4.348,84	2.981	4.921,68	3.470	4.840,95
CAMPINAS	84	4.953,34	508	4.831,82	592	4.849,06
SANTO ANDRE	35	4.573,11	232	4.153,94	267	4.208,89
SANTOS	31	4.166,42	212	4.034,40	243	4.051,24
RIBEIRAO PRETO	19	3.874,38	218	4.247,87	237	4.217,93
SAO JOSE DO RIO PRETO	25	2.610,92	193	3.425,55	218	3.332,13
BAURU	14	2.362,17	197	3.585,37	211	3.504,21
GUARULHOS	23	2.981,23	137	3.622,17	160	3.530,03
SOROCABA	21	3.580,06	139	3.126,00	160	3.185,59
SAO JOSE DOS CAMPOS	23	6.269,56	129	4.386,93	152	4.671,81
JUNDIAI	19	5.133,37	129	4.042,80	148	4.182,81
PIRACICABA	16	4.006,78	126	3.273,42	142	3.356,05
SAO BERNARDO DO CAMPO	13	3.295,43	114	4.242,95	127	4.145,96
FRANCA	12	2.839,13	111	2.922,03	123	2.913,94
PRESIDENTE PRUDENTE	15	3.365,57	97	2.916,94	112	2.977,03
MARILIA	10	2.882,68	101	2.978,50	111	2.969,87
OSASCO	21	4.478,48	89	4.346,76	110	4.371,91
ARACATUBA	7	2.357,06	101	2.441,75	108	2.436,26
MAUA	20	3.749,53	88	3.471,08	108	3.522,65
BARUERI	16	5.709,11	89	6.033,13	105	5.983,76
LIMEIRA	10	4.215,21	88	3.688,36	98	3.742,12
ARARAQUARA	17	2.904,47	67	3.044,13	84	3.015,86
SAO VICENTE	10	2.908,07	74	2.817,01	84	2.827,85
JACAREI	17	3.290,93	61	3.719,34	78	3.625,97
AMERICANA	7	2.737,55	68	3.025,04	75	2.998,21
RIO CLARO	9	4.135,76	66	3.333,93	75	3.430,15
TAUBATE	6	3.174,45	69	3.498,32	75	3.472,41
BRAGANCA PAULISTA	10	3.061,40	64	3.287,60	74	3.257,04
GUARUJA	10	4.237,98	62	3.253,09	72	3.389,88
TABOAO DA SERRA	9	2.522,22	57	2.777,40	66	2.742,60
MOGI MIRIM	4	1.760,89	61	3.815,44	65	3.689,00
PRAIA GRANDE	7	4.241,32	58	3.208,51	65	3.319,74
DIADEMA	15	5.521,86	47	4.450,65	62	4.709,82
BARRETOS	9	2.598,08	52	3.542,05	61	3.402,78
JAU	2	1.954,61	58	2.596,94	60	2.575,52
BOTUCATU	8	3.741,16	51	3.469,27	59	3.506,13
SUMARE	11	4.548,69	44	4.004,02	55	4.112,96
CATANDUVA	4	2.385,85	49	2.215,13	53	2.228,02
INDAIATUBA	7	4.626,55	46	3.913,16	53	4.007,38
MOGI GUACU	3	1.510,95	50	2.690,21	53	2.623,45
LEME	5	2.587,76	47	2.987,73	52	2.949,27
ITU	5	3.511,51	46	2.718,04	51	2.795,83
VINHEDO	4	3.782,11	46	3.992,41	50	3.975,58
COTIA	4	5.194,50	45	2.977,51	49	3.158,49
MOGI DAS CRUZES	4	3.062,15	45	2.785,56	49	2.808,14
ITAPETININGA	10	3.301,33	38	2.158,38	48	2.396,49
ITAPIRA	4	2.434,65	44	2.726,21	48	2.701,91
TUPA	10	1.701,65	37	1.751,01	47	1.740,51
GUARATINGUETA	4	2.483,95	42	2.454,09	46	2.456,68
PAULINIA	2	5.469,44	44	6.186,09	46	6.154,93
ATIBAIA	13	2.578,09	31	2.504,56	44	2.526,29
EMBU DAS ARTES	6	4.573,83	38	4.702,13	44	4.684,63
FERRAZ DE VASCONCELOS	7	3.922,61	37	3.201,38	44	3.316,12
SAO CARLOS	5	6.039,39	39	3.735,29	44	3.997,12
SERTAOZINHO	8	3.175,78	36	3.731,94	44	3.630,82
SUZANO	6	5.276,19	38	5.400,47	44	5.383,52
ASSIS	5	3.558,34	38	3.918,61	43	3.876,72
CARAPICUIBA	10	2.494,56	33	2.307,26	43	2.350,82
PINDAMONHANGABA	7	3.924,08	36	3.630,62	43	3.678,39
POA	12	3.304,23	30	4.555,18	42	4.197,76
FRANCO DA ROCHA	2	4.098,22	39	3.996,36	41	4.001,33

continua...

Município	Masculino		Feminino		Total	
	Nº Trab.	Rem. Médio	Nº Trab.	Rem. Médio	Nº Trab.	Rem. Médio
AVARE	5	3.202,59	34	2.644,24	39	2.715,82
SANTA BARBARA D OESTE	2	2.540,72	37	2.673,34	39	2.666,53
BATATAIS	3	2.559,83	35	3.323,90	38	3.263,58
ITANHAEM	4	3.009,66	34	3.066,59	38	3.060,60
SAO SEBASTIAO	6	6.740,36	32	5.120,45	38	5.376,22
VALINHOS	4	4.251,85	34	3.401,74	38	3.491,22
VOTUPORANGA	5	2.273,46	33	2.261,40	38	2.262,99
AMPARO	7	3.373,26	30	3.007,28	37	3.076,52
BIRIGUI	3	2.870,96	34	2.590,28	37	2.613,03
ITAPECERICA DA SERRA	4	3.388,75	33	3.078,72	37	3.112,24
ITATIBA	7	3.659,76	30	2.964,82	37	3.096,30
SALTO	6	2.625,31	31	2.861,04	37	2.822,81
ARARAS	3	2.855,11	33	3.090,11	36	3.070,53
CAMPO LIMPO PAULISTA	2	2.700,05	32	2.472,54	34	2.485,93
LINS	4	3.791,49	30	3.398,81	34	3.445,01
MATAO	4	3.962,03	30	3.532,68	34	3.583,19
CAJAMAR	2	4.632,54	30	4.220,45	32	4.246,20
FERNANDOPOLIS	4	1.878,31	28	2.514,10	32	2.434,62
SAO JOAO DA BOA VISTA	2	3.082,48	30	2.568,72	32	2.600,83
ITAQUAQUECETUBA	6	4.035,36	25	2.969,07	31	3.175,45
MOCOCA	8	3.073,47	23	2.707,77	31	2.802,15
RIBEIRAO PIRES	4	1.835,11	27	2.633,18	31	2.530,20
PIRASSUNUNGA	5	2.012,88	25	2.115,09	30	2.098,05
GARCA	5	2.685,82	24	2.474,15	29	2.510,65
TAQUARITINGA	-	-	29	2.546,08	29	2.546,08
CARAGUATATUBA	4	2.777,69	24	3.442,40	28	3.347,44
SAO ROQUE	5	3.221,99	23	2.954,83	28	3.002,54
BEBEDOIRO	4	1.672,89	23	1.854,90	27	1.827,94
SAO CAETANO DO SUL	6	3.834,30	21	3.983,82	27	3.950,59
SAO JOSE DO RIO PARDO	4	3.156,24	23	1.925,36	27	2.107,71
APARECIDA	2	2.955,06	23	2.387,38	25	2.432,80
CAPIVARI	3	2.549,00	21	2.611,54	24	2.603,72
TATUI	3	3.551,14	21	2.401,62	24	2.545,31
CACHOEIRA PAULISTA	4	2.796,49	19	2.336,20	23	2.416,25
IARAS	5	2.642,61	18	4.173,16	23	3.840,43
OURINHOS	2	1.573,09	21	2.585,84	23	2.497,77
MAIRIPORA	1	2.300,00	21	1.750,63	22	1.775,60
PENAPOLIS	2	2.876,77	20	2.508,15	22	2.541,66
ARUJA	2	1.768,36	19	4.286,23	21	4.046,43
CACAPAVA	4	2.189,26	17	2.690,42	21	2.594,96
CUBATAO	1	5.022,35	20	3.362,53	21	3.441,57
DRACENA	2	1.923,33	19	1.823,30	21	1.832,83
ITAPEVI	6	2.779,05	15	3.087,68	21	2.999,50
JABOTICABAL	2	672,59	19	2.020,48	21	1.892,11
JAGUARIUNA	4	5.450,71	17	3.434,62	21	3.818,64
OLIMPIA	2	2.405,67	19	2.942,95	21	2.891,78
ARTUR NOGUEIRA	1	1.868,14	19	2.977,23	20	2.921,77
BOITUVA	3	3.604,01	17	3.219,64	20	3.277,30
CERQUEIRA CESAR	5	6.813,54	15	3.816,04	20	4.565,42
CRUZEIRO	1	1.458,31	19	2.412,52	20	2.364,81
LENCOIS PAULISTA	4	1.688,08	16	2.757,01	20	2.543,22
LOUVEIRA	3	6.065,52	17	6.810,21	20	6.698,51
MIRASSOL	4	2.751,27	16	3.295,43	20	3.186,60
MONTE ALTO	2	2.503,76	18	2.766,10	20	2.739,87
GUARIBA	2	3.553,55	17	2.777,29	19	2.859,00
ITAPEVA	4	2.239,67	15	1.963,57	19	2.021,70
MARTINOPOLIS	2	3.574,41	17	3.025,57	19	3.083,34
REGISTRO	5	3.419,36	14	3.212,13	19	3.266,66
SANTANA DE PARNAIBA	-	-	19	3.162,23	19	3.162,23
CAMPOS DO JORDAO	2	2.926,67	16	1.879,40	18	1.995,76
GUAIRA	2	4.334,26	16	3.333,87	18	3.445,02
ITAPOLIS	5	3.998,18	13	5.006,66	18	4.726,52
PEDREIRA	3	1.906,95	15	2.691,51	18	2.560,75
PITANGUEIRAS	2	2.450,68	16	2.362,38	18	2.372,19

continua...

Município	Masculino		Feminino		Total	
	Nº Trab.	Rem. Médio	Nº Trab.	Rem. Médio	Nº Trab.	Rem. Médio
VARZEA PAULISTA	1	2.978,53	17	3.237,56	18	3.223,17
ESPIRITO SANTO DO PINHAL	1	2.404,96	16	2.565,56	17	2.556,11
NOVO HORIZONTE	3	2.493,31	14	2.686,86	17	2.652,70
SANTA CRUZ DO RIO PARDO	3	2.580,71	14	2.950,48	17	2.885,22
SANTA FE DO SUL	1	1.994,50	16	1.976,62	17	1.977,67
AGUDOS	1	1.754,19	15	2.193,72	16	2.166,25
ARACOIABA DA SERRA	1	2.043,15	15	1.830,42	16	1.843,71
DOIS CORREGOS	3	1.795,23	13	1.637,63	16	1.667,18
IPERO	3	2.938,31	13	2.701,08	16	2.745,56
ITUPEVA	1	3.102,83	15	3.942,40	16	3.889,93
ITUVERAVA	-	-	16	2.346,82	16	2.346,82
JACI	3	3.371,04	13	1.985,07	16	2.244,94
JALES	2	1.631,70	14	1.802,32	16	1.780,99
ORLANDIA	2	3.825,62	14	4.740,16	16	4.625,84
PEDERNEIRAS	2	2.142,97	14	2.628,45	16	2.567,77
SAO MANUEL	2	1.792,18	14	1.821,70	16	1.818,01
CORDEIROPOLIS	2	2.489,10	13	2.432,49	15	2.440,04
LORENA	-	-	15	1.773,47	15	1.773,47
OSVALDO CRUZ	1	1.271,75	14	1.487,38	15	1.473,01
PERUIBE	2	3.569,42	13	2.414,41	15	2.568,41
PORTO FELIZ	7	2.273,23	8	2.479,71	15	2.383,35
CAIEIRAS	1	3.195,18	13	3.222,39	14	3.220,44
CANDIDO MOTA	2	3.117,35	12	2.643,70	14	2.711,36
ILHA SOLTEIRA	-	-	14	4.448,05	14	4.448,05
IRAPURU	7	1.004,75	7	3.648,75	14	2.326,75
MAIRINQUE	2	4.726,23	12	2.016,64	14	2.403,73
MONGAGUA	1	2.100,00	13	2.328,67	14	2.312,34
MORRO AGUDO	1	-	13	2.363,26	14	2.194,45
PIRAJUI	2	2.237,32	12	1.844,30	14	1.900,44
SAO JOAQUIM DA BARRA	-	-	14	1.826,58	14	1.826,58
BARRA BONITA	2	2.390,41	11	2.484,23	13	2.469,79
CABREUVA	2	6.022,98	11	9.769,41	13	9.193,04
IBITINGA	3	2.327,74	10	2.321,13	13	2.322,65
IBIUNA	1	1.321,82	12	2.174,61	13	2.109,02
IGARAPAVA	-	-	13	2.804,50	13	2.804,50
ILHABELA	2	4.061,07	11	4.071,62	13	4.070,00
JOSE BONIFACIO	2	1.920,90	11	2.343,86	13	2.278,79
POMPEIA	-	-	13	3.342,10	13	3.342,10
ADAMANTINA	-	-	12	2.069,91	12	2.069,91
ALVARES MACHADO	3	2.378,35	9	2.205,56	12	2.248,76
ANDRADINA	-	-	12	1.940,34	12	1.940,34
FRANCISCO MORATO	1	2.600,00	11	4.420,09	12	4.268,41
ITARARE	-	-	12	1.783,86	12	1.783,86
JANDIRA	3	3.372,54	9	3.159,51	12	3.212,77
PIRAPOZINHO	-	-	12	1.917,69	12	1.917,69
PONTAL	1	2.025,78	11	1.979,32	12	1.983,19
TAMBAU	-	-	12	2.012,93	12	2.012,93
VOTORANTIM	1	3.760,33	11	3.404,58	12	3.434,22
AMERICO BRASILIENSE	1	1.456,32	10	1.888,31	11	1.849,04
BARIRI	2	1.735,79	9	2.052,49	11	1.994,91
BARRINHA	1	1.623,02	10	1.947,16	11	1.917,69
BRODOWSKI	1	1.253,50	10	1.901,61	11	1.842,69
CAPAO BONITO	1	4.936,60	10	3.177,32	11	3.337,25
COSMOPOLIS	-	-	11	4.755,28	11	4.755,28
JARDINOPOLIS	1	4.900,04	10	3.832,48	11	3.929,53
JUNQUEIROPOLIS	3	2.300,29	8	2.138,97	11	2.182,97
NOVA ODESSA	1	2.267,14	10	2.671,77	11	2.634,98
PIEDADE	4	3.126,62	7	2.117,31	11	2.484,34
PIRACAIÁ	1	2.781,07	10	2.561,42	11	2.581,39
RANCHARIA	2	858,21	9	2.107,03	11	1.879,98
SALTO DE PIRAPORA	4	3.163,37	7	2.900,69	11	2.996,21

continua...

Município	Masculino		Feminino		Total	
	Nº Trab.	Rem. Médio	Nº Trab.	Rem. Médio	Nº Trab.	Rem. Médio
VARGEM GRANDE PAULISTA	1	7.061,60	10	6.888,75	11	6.904,46
ALTINOPOLIS	1	2.309,14	9	2.713,35	10	2.672,92
BURITAMA	-	-	10	2.420,40	10	2.420,40
CERQUILHO	1	5.630,60	9	3.227,52	10	3.467,83
CONCHAL	2	1.676,84	8	2.122,85	10	2.033,65
CRAVINHOS	-	-	10	3.256,87	10	3.256,87
LARANJAL PAULISTA	1	2.106,37	9	2.337,85	10	2.314,70
MONTE MOR	1	2.613,23	9	3.798,20	10	3.679,70
QUATA	3	2.189,49	7	2.116,84	10	2.138,64
ROSANA	1	3.445,74	9	2.930,16	10	2.981,72
SANTO ANTONIO DE POSSE	2	2.462,54	8	2.108,94	10	2.179,66
TANABI	-	-	10	2.874,26	10	2.874,26
TAQUARITUBA	3	2.478,48	7	2.020,49	10	2.157,88
VARGEM GRANDE DO SUL	2	3.499,94	8	2.751,11	10	2.900,88
BROTAS	1	1.888,60	8	2.910,38	9	2.796,85
CAJURU	-	-	9	1.350,15	9	1.350,15
EMBU-GUACU	-	-	9	3.044,09	9	3.044,09
FATURA	1	2.646,49	8	2.473,20	9	2.492,46
GUARA	-	-	9	2.251,65	9	2.251,65
GUARARAPES	1	3.743,22	8	2.912,67	9	3.004,95
GUARAREMA	-	-	9	2.868,62	9	2.868,62
HOLAMBRA	-	-	9	2.283,55	9	2.283,55
IPUA	-	-	9	2.837,95	9	2.837,95
JARINU	1	3.698,92	8	2.987,77	9	3.066,78
LINDOIA	2	1.676,29	7	2.129,77	9	2.028,99
MACATUBA	2	3.641,24	7	3.089,68	9	3.212,25
NHANDEARA	1	850,00	8	1.786,21	9	1.682,19
PALMITAL	1	2.450,83	8	3.433,30	9	3.324,14
PARAGUACU PAULISTA	2	1.185,89	7	2.156,15	9	1.940,53
PEREIRA BARRETO	5	3.646,07	4	3.210,43	9	3.452,45
PILAR DO SUL	3	1.697,42	6	3.179,04	9	2.685,17
SAO MIGUEL ARCANJO	1	2.466,69	8	2.841,38	9	2.799,75
TIETE	-	-	9	2.778,13	9	2.778,13
ARACARIGUAMA	-	-	8	3.254,36	8	3.254,36
BIRITIBA-MIRIM	-	-	8	1.910,05	8	1.910,05
CAJATI	2	3.935,48	6	2.980,48	8	3.219,23
COLINA	-	-	8	2.054,43	8	2.054,43
DIVINOLANDIA	2	2.373,62	6	2.098,26	8	2.167,10
IGARACU DO TIETE	-	-	8	2.406,37	8	2.406,37
IPAUSSU	1	1.188,00	7	2.510,18	8	2.344,91
JUQUITIBA	1	3.062,49	7	2.574,18	8	2.635,22
MARACAI	2	1.848,07	6	1.940,51	8	1.917,40
MIRACATU	-	-	8	2.828,25	8	2.828,25
NOVA GRANADA	-	-	8	2.025,52	8	2.025,52
PARAIBUNA	1	1.707,77	7	1.964,39	8	1.932,31
PARANAPANEMA	1	2.883,07	7	2.864,60	8	2.866,91
PARIQUERA-ACU	3	3.607,02	5	3.439,94	8	3.502,59
PEDREGULHO	2	1.665,18	6	2.206,35	8	2.071,06
POTIM	2	2.077,76	6	1.899,54	8	1.944,09
PRESIDENTE EPITACIO	-	-	8	2.436,98	8	2.436,98
RIO DAS PEDRAS	-	-	8	3.726,17	8	3.726,17
SANTA CRUZ DAS PALMEIRAS	-	-	8	2.116,73	8	2.116,73
SANTA RITA DO PASSA QUATRO	1	2.641,22	7	2.500,49	8	2.518,08
SAO PEDRO	1	2.065,20	7	1.812,02	8	1.843,67
SOCORRO	-	-	8	1.918,05	8	1.918,05
TUPI PAULISTA	-	-	8	1.669,05	8	1.669,05
AGUAI	1	2.646,00	6	2.357,32	7	2.398,56
BOM JESUS DOS PERDOES	2	4.618,16	5	2.653,89	7	3.215,11
CASA BRANCA	2	1.845,00	5	2.296,36	7	2.167,40
CESARIO LANGE	-	-	7	2.529,45	7	2.529,45
DESCALVADO	-	-	7	1.871,75	7	1.871,75
ENGENHEIRO COELHO	2	2.385,69	5	1.625,87	7	1.842,96
IACANGA	-	-	7	1.750,55	7	1.750,55
LUCELIA	-	-	7	1.591,44	7	1.591,44

continua...

Município	Masculino		Feminino		Total	
	Nº Trab.	Rem. Médio	Nº Trab.	Rem. Médio	Nº Trab.	Rem. Médio
MIRANDOPOLIS	-	-	7	3.347,63	7	3.347,63
OUROESTE	1	4.498,25	6	4.771,15	7	4.732,16
PATROCINIO PAULISTA	-	-	7	2.739,40	7	2.739,40
PORTO FERREIRA	1	1.636,02	6	2.969,88	7	2.779,32
PRESIDENTE BERNARDES	1	2.920,45	6	3.097,93	7	3.072,57
PROMISSAO	1	2.009,44	6	2.529,95	7	2.455,59
RIO GRANDE DA SERRA	1	3.667,68	6	2.419,99	7	2.598,23
SANTO ANASTACIO	1	3.365,73	6	2.307,72	7	2.458,86
SAO SEBASTIAO DA GRAMA	3	2.862,18	4	3.001,17	7	2.941,60
TABAPUA	1	1.736,29	6	2.523,67	7	2.411,19
TARUMA	1	2.790,20	6	2.415,09	7	2.468,67
VALPARAISO	-	-	7	3.030,73	7	3.030,73
AGUAS DE LINDOIA	-	-	6	2.865,51	6	2.865,51
ARIRANHA	1	2.389,50	5	2.268,11	6	2.288,34
BORBOREMA	2	3.453,13	4	1.852,46	6	2.386,02
CAFELANDIA	1	1.867,24	5	1.956,85	6	1.941,91
CANAS	-	-	6	1.395,14	6	1.395,14
CUNHA	1	2.842,04	5	3.686,28	6	3.545,58
DUARTINA	1	2.330,79	5	2.138,75	6	2.170,76
HORTOLANDIA	1	2.105,84	5	2.325,21	6	2.288,65
IRACEMAPOLIS	1	1.974,36	5	2.608,93	6	2.503,17
ITAI	1	3.458,56	5	2.618,62	6	2.758,61
ITAJOBI	-	-	6	2.085,47	6	2.085,47
NAZARE PAULISTA	1	2.780,54	5	2.249,46	6	2.337,98
POTIRENDABA	1	2.685,76	5	2.220,60	6	2.298,13
PRESIDENTE VENCESLAU	-	-	6	1.987,50	6	1.987,50
SANTA ROSA DE VITERBO	1	1.730,06	5	2.811,28	6	2.631,08
SEVERINIA	1	2.723,13	5	2.207,02	6	2.293,04
URUPES	-	-	6	2.081,65	6	2.081,65
ALUMINIO	-	-	5	2.977,06	5	2.977,06
ALVARES FLORENCE	-	-	5	1.391,00	5	1.391,00
ANGATUBA	-	-	5	2.098,46	5	2.098,46
CACONDE	-	-	5	2.390,54	5	2.390,54
CASTILHO	-	-	5	3.165,20	5	3.165,20
GUAPIACU	-	-	5	2.443,21	5	2.443,21
GUAREI	-	-	5	2.228,59	5	2.228,59
ICEM	-	-	5	2.946,87	5	2.946,87
ILHA COMPRIDA	-	-	5	3.780,47	5	3.780,47
IPEUNA	2	1.501,27	3	2.326,97	5	1.996,69
ITARIRI	3	2.199,54	2	2.134,25	5	2.173,43
MACAUBAL	1	1.854,99	4	2.790,28	5	2.603,22
MONTE APRAZIVEL	-	-	5	2.254,30	5	2.254,30
NUPORANGA	-	-	5	1.572,04	5	1.572,04
PINDORAMA	1	3.418,70	4	2.853,24	5	2.966,33
POLONI	-	-	5	2.298,17	5	2.298,17
POPULINA	1	-	4	1.877,18	5	1.501,74
PRADOPOLIS	-	-	5	3.316,93	5	3.316,93
REGENTE FEIJO	-	-	5	2.869,35	5	2.869,35
SAO BENTO DO SAPUCAI	2	1.840,00	3	1.834,76	5	1.836,86
SAO LOURENCO DA SERRA	-	-	5	1.775,55	5	1.775,55
SAO SIMAO	-	-	5	4.101,42	5	4.101,42
TEODORO SAMPAIO	-	-	5	2.152,17	5	2.152,17
UBIRAJARA	1	1.900,35	4	2.272,01	5	2.197,68
VIRADOURO	-	-	5	1.244,08	5	1.244,08
ALTAIR	-	-	4	1.374,87	4	1.374,87
AMERICO DE CAMPOS	-	-	4	2.059,32	4	2.059,32
BASTOS	-	-	4	1.757,76	4	1.757,76
BERNARDINO DE CAMPOS	-	-	4	1.960,64	4	1.960,64
BOA ESPERANCA DO SUL	1	-	3	3.449,82	4	2.587,37
CABRALIA PAULISTA	-	-	4	2.193,14	4	2.193,14
CAJOBI	-	-	4	1.926,08	4	1.926,08
CAPELA DO ALTO	-	-	4	1.136,87	4	1.136,87
CRISTAIS PAULISTA	-	-	4	2.001,66	4	2.001,66
ESTRELA D OESTE	1	6.482,92	3	1.298,80	4	2.594,83

continua...

Município	Masculino		Feminino		Total	
	Nº Trab.	Rem. Médio	Nº Trab.	Rem. Médio	Nº Trab.	Rem. Médio
FLORIDA PAULISTA	-	-	4	2.503,86	4	2.503,86
GUARACI	1	1.710,56	3	1.767,58	4	1.753,32
GUARANI D OESTE	-	-	4	1.541,26	4	1.541,26
GUARANTA	-	-	4	2.246,71	4	2.246,71
HERCULANDIA	1	2.850,20	3	2.347,29	4	2.473,01
IPIGUA	-	-	4	2.384,65	4	2.384,65
ITABERA	-	-	4	3.066,41	4	3.066,41
ITAPUI	1	1.564,50	3	2.539,43	4	2.295,70
ITATINGA	-	-	4	2.860,18	4	2.860,18
LAVINIA	-	-	4	3.238,82	4	3.238,82
LUCIANOPOLIS	-	-	4	2.084,79	4	2.084,79
LUIS ANTONIO	1	4.752,00	3	3.743,14	4	3.995,36
LUIZIANIA	1	1.782,93	3	1.806,47	4	1.800,58
MACEDONIA	-	-	4	1.644,15	4	1.644,15
MIGUELOPOLIS	1	5.770,84	3	3.108,30	4	3.773,94
MINEIROS DO TIETE	-	-	4	2.473,39	4	2.473,39
MIRA ESTRELA	-	-	4	1.804,10	4	1.804,10
MONTE AZUL PAULISTA	-	-	4	2.478,84	4	2.478,84
MORUNGABA	1	2.533,45	3	1.787,02	4	1.973,63
NEVES PAULISTA	-	-	4	4.301,01	4	4.301,01
PAULO DE FARIA	-	-	4	935,83	4	935,83
PIACATU	1	1.939,43	3	2.101,05	4	2.060,64
PIRATININGA	-	-	4	2.273,63	4	2.273,63
RIBEIRAO GRANDE	-	-	4	2.755,61	4	2.755,61
RIFAINA	1	4.076,68	3	2.426,12	4	2.838,76
ROSEIRA	-	-	4	1.467,47	4	1.467,47
SALESOPOLIS	-	-	4	2.609,04	4	2.609,04
SALTO GRANDE	-	-	4	1.866,68	4	1.866,68
SANTA ADELIA	-	-	4	1.497,51	4	1.497,51
SERRA AZUL	-	-	4	1.630,66	4	1.630,66
SERRANA	-	-	4	1.428,41	4	1.428,41
SUZANAPOLIS	1	1.222,36	3	2.709,93	4	2.338,04
TAPIRATIBA	-	-	4	1.080,93	4	1.080,93
VALENTIM GENTIL	-	-	4	2.878,88	4	2.878,88
ANHUMAS	-	-	3	1.660,58	3	1.660,58
APIAI	-	-	3	2.442,64	3	2.442,64
BADY BASSITT	1	2.722,68	2	2.775,55	3	2.757,93
BALSAMO	1	1.835,80	2	1.794,27	3	1.808,11
BARRA DO TURVO	-	-	3	2.953,09	3	2.953,09
BILAC	1	2.505,89	2	1.178,00	3	1.620,63
BOCAINA	1	3.877,80	2	2.705,98	3	3.096,59
BURI	-	-	3	2.107,86	3	2.107,86
CATIGUA	1	1.705,48	2	1.279,11	3	1.421,23
CHARQUEADA	-	-	3	2.397,90	3	2.397,90
COLOMBIA	1	2.623,04	2	2.564,91	3	2.584,29
CONCHAS	1	2.700,90	2	3.011,88	3	2.908,22
COSMORAMA	-	-	3	1.935,30	3	1.935,30
ELDORADO	-	-	3	3.547,94	3	3.547,94
ESPIRITO SANTO DO TURVO	-	-	3	2.588,78	3	2.588,78
EUCLIDES DA CUNHA PAULISTA	1	2.588,04	2	1.465,53	3	1.839,70
GENERAL SALGADO	-	-	3	1.562,73	3	1.562,73
GUZOLANDIA	-	-	3	1.844,02	3	1.844,02
IEPE	-	-	3	1.937,54	3	1.937,54
INDIAPORA	-	-	3	1.838,37	3	1.838,37
IRAPUA	-	-	3	2.493,96	3	2.493,96
ITAPORANGA	-	-	3	1.677,70	3	1.677,70
ITAPURA	-	-	3	905,03	3	905,03
ITIRAPINA	-	-	3	3.797,79	3	3.797,79
JACUPIRANGA	1	2.847,76	2	3.503,34	3	3.284,81
MARAPOAMA	-	-	3	3.505,15	3	3.505,15
MENDONCA	1	1.819,14	2	2.322,29	3	2.154,57
MONCOES	-	-	3	2.720,49	3	2.720,49

continua...

Município	Masculino		Feminino		Total	
	Nº Trab.	Rem. Médio	Nº Trab.	Rem. Médio	Nº Trab.	Rem. Médio
NOVA ALIANCA	-	-	3	2.412,08	3	2.412,08
NOVA EUROPA	1	-	2	1.878,71	3	1.252,47
ONDA VERDE	-	-	3	2.235,90	3	2.235,90
PALESTINA	-	-	3	4.137,64	3	4.137,64
PANORAMA	-	-	3	1.994,88	3	1.994,88
PEREIRAS	2	3.628,41	1	2.714,90	3	3.323,90
PIRAJU	-	-	3	2.042,05	3	2.042,05
PIRANGI	-	-	3	2.919,03	3	2.919,03
PIRAPORA DO BOM JESUS	-	-	3	1.982,50	3	1.982,50
PLANALTO	-	-	3	2.211,07	3	2.211,07
PLATINA	-	-	3	2.187,50	3	2.187,50
QUELUZ	1	2.556,17	2	2.285,27	3	2.375,57
QUINTANA	1	1.224,06	2	1.452,02	3	1.376,03
RAFARD	-	-	3	2.514,25	3	2.514,25
REGINOPOLIS	-	-	3	4.476,66	3	4.476,66
RESTINGA	-	-	3	2.325,67	3	2.325,67
RIBEIRAO BONITO	-	-	3	2.753,93	3	2.753,93
RIVERSUL	1	2.360,86	2	1.322,65	3	1.668,72
RIOLANDIA	1	2.239,17	2	2.118,93	3	2.159,01
SAGRES	-	-	3	1.899,06	3	1.899,06
SALES OLIVEIRA	-	-	3	2.328,75	3	2.328,75
SANDOVALINA	1	2.016,39	2	2.464,55	3	2.315,17
SANTA ERNESTINA	-	-	3	1.601,05	3	1.601,05
SANTA LUCIA	1	1.406,22	2	1.244,43	3	1.298,36
SANTO ANTONIO DA ALEGRIA	-	-	3	2.014,81	3	2.014,81
SANTO ANTONIO DO PINHAL	2	1.494,13	1	1.650,20	3	1.546,15
SAO JOSE DO BARREIRO	1	1.345,91	2	1.360,09	3	1.355,36
SAO LUIS DO PARAITINGA	-	-	3	2.398,43	3	2.398,43
SUD MENNUCCI	-	-	3	2.731,75	3	2.731,75
TAGUAI	-	-	3	1.793,64	3	1.793,64
TARABAI	1	1.319,89	2	1.270,15	3	1.286,73
TREMEMBE	-	-	3	945,38	3	945,38
UBARANA	-	-	3	1.784,32	3	1.784,32
UBATUBA	1	3.156,27	2	3.843,74	3	3.614,58
VERA CRUZ	2	1.567,42	1	2.350,67	3	1.828,50
ADOLFO	-	-	2	2.068,32	2	2.068,32
ALFREDO MARCONDES	-	-	2	1.125,69	2	1.125,69
ALTO ALEGRE	1	2.299,52	1	2.026,58	2	2.163,05
ALVARO DE CARVALHO	-	-	2	2.290,00	2	2.290,00
APARECIDA D OESTE	1	1.498,39	1	2.188,09	2	1.843,24
ARAMINA	-	-	2	1.743,51	2	1.743,51
AREALVA	-	-	2	1.902,98	2	1.902,98
ASPASIA	-	-	2	2.079,50	2	2.079,50
AURIFLAMA	-	-	2	1.885,06	2	1.885,06
AVAI	-	-	2	2.368,70	2	2.368,70
BOREBI	-	-	2	2.448,52	2	2.448,52
BREJO ALEGRE	-	-	2	2.207,33	2	2.207,33
BURITIZAL	-	-	2	2.124,31	2	2.124,31
CAIABU	-	-	2	2.384,13	2	2.384,13
CAIUA	-	-	2	3.506,36	2	3.506,36
CAMPOS NOVOS PAULISTA	1	2.299,47	1	3.026,93	2	2.663,20
CANITAR	-	-	2	2.386,00	2	2.386,00
CARDOSO	-	-	2	2.927,79	2	2.927,79
CEDRAL	-	-	2	2.858,33	2	2.858,33
CLEMENTINA	-	-	2	2.660,20	2	2.660,20
COROADOS	1	2.480,62	1	2.385,21	2	2.432,92
CORUMBATAI	-	-	2	1.782,06	2	1.782,06
DOURADO	-	-	2	2.096,19	2	2.096,19
DUMONT	-	-	2	2.040,23	2	2.040,23
EMBAUBA	-	-	2	2.143,77	2	2.143,77
ESTRELA DO NORTE	-	-	2	2.596,45	2	2.596,45
FERNAO	-	-	2	3.599,18	2	3.599,18
FLORA RICA	-	-	2	611,50	2	611,50
FLORINIA	-	-	2	1.986,13	2	1.986,13

continua...

Município	Masculino		Feminino		Total	
	Nº Trab.	Rem. Médio	Nº Trab.	Rem. Médio	Nº Trab.	Rem. Médio
GABRIEL MONTEIRO	-	-	2	1.792,96	2	1.792,96
GALIA	-	-	2	1.591,56	2	1.591,56
GASTAO VIDIGAL	-	-	2	3.821,95	2	3.821,95
GAVIAO PEIXOTO	-	-	2	2.824,75	2	2.824,75
GUAICARA	-	-	2	2.916,26	2	2.916,26
GUATAPARA	1	1.790,53	1	2.238,16	2	2.014,34
IACRI	1	1.370,07	1	1.370,07	2	1.370,07
IBIRA	-	-	2	2.520,27	2	2.520,27
IGARATA	-	-	2	2.311,47	2	2.311,47
INUBIA PAULISTA	-	-	2	1.955,18	2	1.955,18
IPORANGA	-	-	2	1.471,60	2	1.471,60
ITIRAPUA	1	1.782,96	1	1.782,96	2	1.782,96
ITOBI	-	-	2	1.808,55	2	1.808,55
JERIQUEARA	-	-	2	1.555,33	2	1.555,33
JOAO RAMALHO	-	-	2	2.533,90	2	2.533,90
JULIO MESQUITA	-	-	2	2.290,72	2	2.290,72
JUQUIA	-	-	2	3.190,16	2	3.190,16
LOURDES	-	-	2	2.741,62	2	2.741,62
LUPERCIO	1	2.567,85	1	4.178,47	2	3.373,16
LUTECIA	-	-	2	1.354,80	2	1.354,80
MAGDA	-	-	2	3.117,14	2	3.117,14
MARABA PAULISTA	-	-	2	2.471,40	2	2.471,40
MARIAPOLIS	1	1.180,18	1	1.809,37	2	1.494,77
MERIDIANO	-	-	2	3.012,39	2	3.012,39
MESOPOLIS	-	-	2	2.534,09	2	2.534,09
MIRASSOLANDIA	1	1.654,49	1	1.150,28	2	1.402,38
MONTE ALEGRE DO SUL	-	-	2	1.969,61	2	1.969,61
MONTE CASTELO	1	2.717,29	1	3.009,41	2	2.863,35
MONTEIRO LOBATO	1	2.932,46	1	3.079,08	2	3.005,77
MURUTINGA DO SUL	-	-	2	1.676,09	2	1.676,09
NARANDIBA	-	-	2	2.897,83	2	2.897,83
NATIVIDADE DA SERRA	-	-	2	2.548,94	2	2.548,94
NIPOA	-	-	2	2.495,37	2	2.495,37
OCAUCU	-	-	2	3.443,65	2	3.443,65
OLEO	1	1.582,25	1	1.977,83	2	1.780,04
ORIENTE	1	2.494,00	1	1.818,60	2	2.156,30
OURO VERDE	-	-	2	2.363,81	2	2.363,81
PACAEMBU	-	-	2	1.778,80	2	1.778,80
PALMARES PAULISTA	-	-	2	1.672,46	2	1.672,46
PARAISO	-	-	2	3.055,77	2	3.055,77
PARANAPUA	-	-	2	2.366,11	2	2.366,11
PARAPUA	-	-	2	2.940,00	2	2.940,00
PARISI	-	-	2	2.376,83	2	2.376,83
PEDRA BELA	-	-	2	1.724,08	2	1.724,08
PEDRANOPOLIS	-	-	2	1.652,43	2	1.652,43
PINHALZINHO	-	-	2	1.632,29	2	1.632,29
PONTES GESTAL	-	-	2	3.254,07	2	3.254,07
PRESIDENTE ALVES	-	-	2	2.109,03	2	2.109,03
QUADRA	-	-	2	2.356,05	2	2.356,05
REDENCAO DA SERRA	-	-	2	2.316,90	2	2.316,90
RIBEIRAO BRANCO	-	-	2	3.519,71	2	3.519,71
RIBEIRAO CORRENTE	-	-	2	2.897,15	2	2.897,15
RIBEIRAO DO SUL	-	-	2	2.835,71	2	2.835,71
RIBEIRAO DOS INDIOS	-	-	2	1.400,01	2	1.400,01
RINCAO	-	-	2	1.196,96	2	1.196,96
RINOPOLIS	-	-	2	1.504,16	2	1.504,16
RUBIACEA	-	-	2	2.833,49	2	2.833,49
RUBINEIA	-	-	2	2.456,59	2	2.456,59
SABINO	1	3.488,80	1	4.635,42	2	4.062,11
SALES	-	-	2	2.183,88	2	2.183,88
SALMOURAO	-	-	2	1.476,44	2	1.476,44
SALTINHO	1	2.501,73	1	2.708,39	2	2.605,06
SANTA ALBERTINA	-	-	2	2.267,39	2	2.267,39

continua...

Município	Masculino		Feminino		Total	
	Nº Trab.	Rem. Médio	Nº Trab.	Rem. Médio	Nº Trab.	Rem. Médio
SANTA ISABEL	1	1008	1	1769,02	2	1388,51
SANTA MERCEDES	-	-	2	1.607,81	2	1.607,81
SANTO ANTONIO DO JARDIM	1	3.063,25	1	2.832,62	2	2.947,94
SANTO EXPEDITO	1	-	1	-	2	-
SAO FRANCISCO	-	-	2	2.001,57	2	2.001,57
SAO JOAO DAS DUAS PONTES	1	2.274,62	1	1.639,49	2	1.957,06
SAO JOSE DA BELA VISTA	1	1.896,00	1	2.140,00	2	2.018,00
SARUTAIA	-	-	2	2.381,20	2	2.381,20
SEBASTIANOPOLIS DO SUL	-	-	2	2.592,66	2	2.592,66
SILVEIRAS	1	1.860,15	1	1.509,08	2	1.684,62
TABATINGA	-	-	2	1.550,80	2	1.550,80
TAIUVA	-	-	2	1.327,47	2	1.327,47
TAPIRAI	1	2.268,03	1	2.358,75	2	2.313,39
TAQUARAL	-	-	2	2.253,40	2	2.253,40
TAQUARIVAI	-	-	2	2.468,08	2	2.468,08
TEJUPA	-	-	2	2.762,58	2	2.762,58
TORRINHA	-	-	2	1.530,55	2	1.530,55
TRES FRONTEIRAS	1	2.126,75	1	2.041,68	2	2.084,21
TURMALINA	-	-	2	1.827,41	2	1.827,41
UNIAO PAULISTA	-	-	2	2.306,07	2	2.306,07
URANIA	-	-	2	1.709,97	2	1.709,97
VISTA ALEGRE DO ALTO	-	-	2	2.986,58	2	2.986,58
ZACARIAS	-	-	2	4.292,96	2	4.292,96
AGUAS DA PRATA	-	-	1	2.293,65	1	2.293,65
AGUAS DE SAO PEDRO	-	-	1	1.418,33	1	1.418,33
ALAMBARI	-	-	1	2.480,91	1	2.480,91
ALVINLANDIA	-	-	1	1.127,71	1	1.127,71
ANALANDIA	-	-	1	1.732,84	1	1.732,84
ANHEMBI	-	-	1	3.396,86	1	3.396,86
ARANDU	-	-	1	2.737,40	1	2.737,40
ARAPEI	-	-	1	1.103,20	1	1.103,20
ARCO-IRIS	-	-	1	2.223,91	1	2.223,91
AREIOPOLIS	-	-	1	1.330,41	1	1.330,41
AVANHANDAVA	-	-	1	1.882,33	1	1.882,33
BARBOSA	-	-	1	1.384,96	1	1.384,96
BARRA DO CHAPEU	-	-	1	-	1	-
BERTIOGA	1	5.618,90	-	-	1	5.618,90
BOM SUCESSO DE ITARARE	-	-	1	2.613,00	1	2.613,00
BORA	1	1.676,48	-	-	1	1.676,48
BORACEIA	-	-	1	1.646,29	1	1.646,29
BRAUNA	-	-	1	3.330,54	1	3.330,54
CAMPINA DO MONTE ALEGRE	-	-	1	1.859,33	1	1.859,33
CANDIDO RODRIGUES	-	-	1	3.032,83	1	3.032,83
CASSIA DOS COQUEIROS	-	-	1	1.370,83	1	1.370,83
CORONEL MACEDO	-	-	1	1.789,47	1	1.789,47
CRUZALIA	-	-	1	1.806,29	1	1.806,29
DOBRADA	-	-	1	1.472,69	1	1.472,69
DOLCINOPOLIS	-	-	1	3.175,18	1	3.175,18
ECHAPORA	-	-	1	2.277,95	1	2.277,95
ELIAS FAUSTO	1	1.635,39	-	-	1	1.635,39
ELISIARIO	-	-	1	3.114,86	1	3.114,86
EMILIANOPOLIS	-	-	1	3.635,22	1	3.635,22
FERNANDO PRESTES	-	-	1	1.672,52	1	1.672,52
FLOREAL	-	-	1	1.626,44	1	1.626,44
GETULINA	-	-	1	1.838,71	1	1.838,71
GLICERIO	-	-	1	1.810,80	1	1.810,80
GUARACAI	-	-	1	2.818,52	1	2.818,52
IBATE	-	-	1	3.024,60	1	3.024,60
IBIRAREMA	-	-	1	400,00	1	400,00
INDIANA	-	-	1	1.344,97	1	1.344,97
ITAOCA	-	-	1	2.804,18	1	2.804,18
JABORANDI	-	-	1	2.703,98	1	2.703,98

continua...

Município	Masculino		Feminino		Total	
	Nº Trab.	Rem. Médio	Nº Trab.	Rem. Médio	Nº Trab.	Rem. Médio
JAMBEIRO	-	-	1	2.286,68	1	2.286,68
JOANOPOLIS	-	-	1	7.053,08	1	7.053,08
LAGOINHA	-	-	1	2.482,62	1	2.482,62
LAVRINHAS	-	-	1	1.146,60	1	1.146,60
MANDURI	-	-	1	1.659,73	1	1.659,73
MARINOPOLIS	-	-	1	1.279,93	1	1.279,93
MIRANTE DO PARANAPANEMA	-	-	1	1.724,32	1	1.724,32
MOMBUCA	-	-	1	1.677,24	1	1.677,24
MOTUCA	-	-	1	2.190,37	1	2.190,37
NANTES	-	-	1	4.106,79	1	4.106,79
NOVA CAMPINA	-	-	1	2.507,46	1	2.507,46
NOVA CANAA PAULISTA	-	-	1	2.775,45	1	2.775,45
NOVA LUZITANIA	-	-	1	3.270,28	1	3.270,28
ORINDIUVÁ	-	-	1	-	1	-
PALMEIRA D OESTE	-	-	1	2.402,68	1	2.402,68
PAULICEIA	-	-	1	3.182,55	1	3.182,55
PEDRINHAS PAULISTA	-	-	1	2.059,97	1	2.059,97
PEDRO DE TOLEDO	-	-	1	2.475,37	1	2.475,37
PIQUEROBI	-	-	1	1.751,30	1	1.751,30
PIQUETE	-	-	1	1.687,89	1	1.687,89
PONGAI	-	-	1	2.654,27	1	2.654,27
PORANGABA	-	-	1	1.803,00	1	1.803,00
PRATANIA	-	-	1	1.848,13	1	1.848,13
QUEIROZ	-	-	1	2.228,14	1	2.228,14
SANTA CRUZ DA CONCEICAO	1	3.207,26	-	-	1	3.207,26
SANTA MARIA DA SERRA	-	-	1	2.005,18	1	2.005,18
SANTA RITA D OESTE	-	-	1	1.917,46	1	1.917,46
SANTA SALETE	-	-	1	3.378,31	1	3.378,31
SANTO ANTONIO DO ARACANGUA	-	-	1	1.667,03	1	1.667,03
SANTOPOLIS DO AGUAPEI	-	-	1	1.046,45	1	1.046,45
SAO JOAO DE IRACEMA	-	-	1	3.534,81	1	3.534,81
SAO JOAO DO PAU D ALHO	-	-	1	2.785,44	1	2.785,44
SAO PEDRO DO TURVO	-	-	1	1.986,02	1	1.986,02
SARAPUI	1	2.704,52	-	-	1	2.704,52
TAIACU	-	-	1	1.262,96	1	1.262,96
TIMBURI	-	-	1	2.202,51	1	2.202,51
TORRE DE PEDRA	-	-	1	2.135,20	1	2.135,20
TRABIJU	-	-	1	2.224,95	1	2.224,95
TUIUTI	-	-	1	1.335,97	1	1.335,97
UCHOA	-	-	1	2.233,51	1	2.233,51
URU	-	-	1	2.636,68	1	2.636,68
VITORIA BRASIL	-	-	1	3.398,17	1	3.398,17
CHAVANTES	-	-	1	1.739,45	1	1.739,45
ESTIVA GERBI	1	1.862,27	-	-	1	1.862,27
Total	1.712	3.706,46	11.596	3.708,73	13.308	3.708,44

Rua Aurora, 957 - 1º andar - Centro
01209-001 - São Paulo - SP
PABX: (011) 3821-2199
Fax: (011) 3821-2179

Presidente: Zenaide Honório

Sindicato dos Professores do Ensino Oficial do Estado de São Paulo - SP

Vice-presidente: Luís Carlos de Oliveira

Sindicato dos Trabalhadores nas Indústrias Metalúrgicas Mecânicas e de Material Elétrico de São Paulo Mogi das Cruzes e Região - SP

Secretário Executivo: Antônio de Sousa

Sindicato dos Trabalhadores nas Indústrias Metalúrgicas Mecânicas e de Material Elétrico de Osasco e Região - SP

Diretor Executivo: Alceu Luiz dos Santos

Sindicato dos Trabalhadores nas Indústrias Metalúrgicas de Máquinas Mecânicas de Material Elétrico de Veículos e Peças Automotivas da Grande Curitiba - PR

Diretor Nacional: Bernardino Jesus de Brito

Sindicato dos Trabalhadores nas Indústrias de Energia Elétrica de São Paulo - SP

Diretora Executiva: Cibele Granito Santana

Sindicato dos Trabalhadores nas Indústrias de Energia Elétrica de Campinas - SP

Diretor Executivo: Josinaldo José de Barros

Sindicato dos Trabalhadores nas Indústrias Metalúrgicas Mecânicas e de Materiais Elétricos de Guarulhos Arujá Mairiporã e Santa Isabel - SP

Diretora Executiva: Mara Luzia Feltes

Sindicato dos Empregados em Empresas de Assessoramentos Perícias Informações Pesquisas e de Fundações Estaduais do Rio Grande do Sul - RS

Diretora Executiva: Maria das Graças de Oliveira

Sindicato dos Servidores Públicos Federais do Estado de Pernambuco - PE

Diretor Executivo: Paulo de Tarso Guedes de Brito Costa

Sindicato dos Eletricitários da Bahia - BA

Diretora Executiva: Raquel Kacelnikas

Sindicato dos Empregados em Estabelecimentos Bancários de São Paulo Osasco e Região - SP

Diretor Executivo: Roberto Alves da Silva

Federação dos Trabalhadores em Serviços de Asseio e Conservação Ambiental Urbana e Áreas Verdes do Estado de São Paulo - SP

Diretor Executivo: Ângelo Máximo de Oliveira Pinho

Sindicato dos Metalúrgicos do ABC - SP

Direção Técnica

Diretor técnico: Clemente Ganz Lúcio

Coordenadora executiva: Patrícia Pelatieri

Coordenadora administrativa e financeira: Rosana de Freitas

Coordenador de educação: Nelson de Chueri Karam

Coordenador de relações sindicais: José Silvestre Prado de Oliveira

Coordenador de atendimento técnico sindical: Airton Santos

Coordenadora de estudos e desenvolvimento: Ângela Maria Schwengber

Equipe Responsável:

Ilmar Ferreira Silva

Camila Ikuta